



# Setting Up Your Monitor

Paramétrer votre moniteur | Instalación del monitor | Configurar o monitor |  
Inbetriebnahme des Monitors | Configurazione del monitor | Instalacja monitora



**CAUTION:**

**MISE EN GARDE :**

**PRECAUCIÓN:**

**ATENÇÃO:**

**ACHTUNG:**

**ATTENZIONE:**

**OSTRZEŻENIE:**

Before you set up and operate your Dell monitor, see the safety instructions in your monitor "Product Information Guide." See your User's Guide for a complete list of features.

Avant d'installer et d'utiliser votre écran Dell, veuillez vous référer aux consignes de sécurité données dans le "Guide des Informations du Produit" de votre moniteur. Consultez également votre Guide Utilisateur pour obtenir la liste complète des fonctions.

Antes de configurar y utilizar el monitor Dell, consulte las instrucciones de seguridad contenidas en la "Guía de información del producto" que acompaña al monitor. Consulte también la Guía del usuario para obtener una lista completa de las funciones.

Antes de instalar e utilizar o seu monitor Dell, consulte as normas de segurança no "Guia de informação do produto" do seu monitor. Consulte também o Guia do utilizador para obter a lista completa de funções.

Bevor Sie Ihren Dell-Monitor einrichten und in Betrieb setzen, lesen Sie die "Sicherheitshinweise in der Produktanleitung" Ihres Monitors. Lesen Sie auch die umfassende Liste mit Funktionen in Ihrer Bedienungsanleitung.

Prima di installare e utilizzare il monitor Dell, leggere le norme di sicurezza sull'uso del monitor "Guida informativa al prodotto". Si veda anche la Guida utente per avere l'elenco completo delle funzioni.

Przed wykonaniem ustawień i rozpoczęciem używania monitora Dell należy przeczytać instrukcje bezpieczeństwa w "Podręczniku informacji o produkcie" monitora. Informacje dotyczące pełnej listy funkcji znajdują się w Podręczniku użytkownika.

## Dell™ 1707FPV Flat Panel Monitor



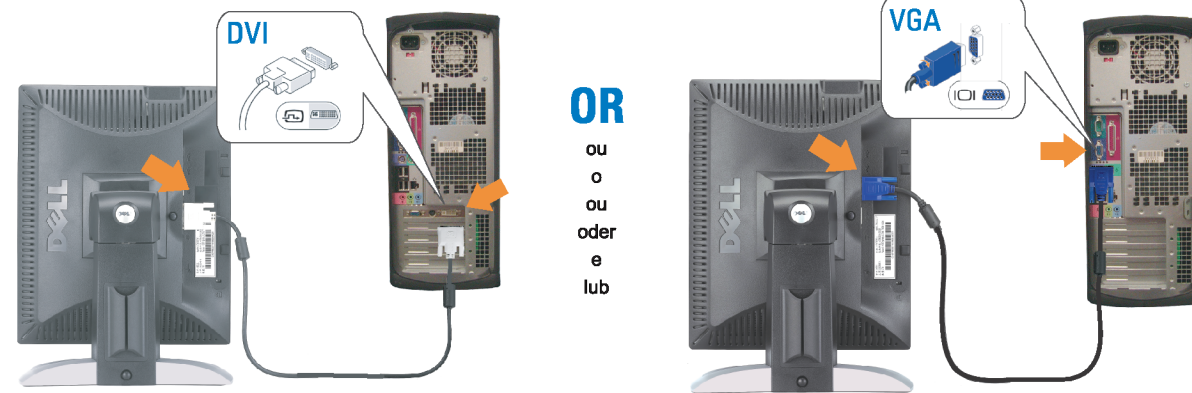
### 1 Attach the monitor to the stand.

Fixez le moniteur sur le socle.  
Acople el monitor a la base.  
Coloque o monitor no suporte.  
Den Monitor auf den Fuß befestigen.  
Fissare il monitor alla base.  
Podłącz monitor do podstawy.



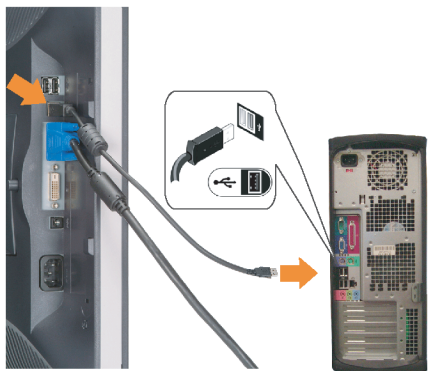
### 2 Rotate the monitor to connect the cables.

Pivotez le moniteur pour connecter les câbles.  
Gire el monitor para conectar los cables.  
Rode o monitor para ligar os cabos.  
Drehen Sie den Monitor um die eigene Achse, um die Kabel anzuschließen.  
Ruotare il monitor per collegare i cavi.  
Obróć monitor w celu podłączenia kabli.



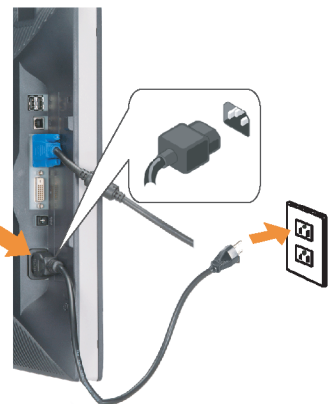
### 3 Connect the monitor using EITHER the white DVI cable OR the blue VGA cable (DO NOT connect both cables to the same computer).

Branchez le moniteur en utilisant SOIT le câble DVI blanc SOIT le câble VGA bleu (ne branchez PAS les deux câbles sur le même ordinateur).  
Conecte el monitor usando O el cable DVI blanco O el cable VGA azul. (NO conecte ambos cables al mismo ordenador).  
Conecte o monitor usando o cabo DVI branco OU o cabo VGA azul (NÃO conecte ambos os cabos ao mesmo computador).  
Schließen Sie den Monitor ENTWEDER über das weiße DVI-Kabel ODER das blaue VGA-Kabel an (schließen Sie NICHT beide Kabel an den Computer an).  
Collegare il monitor usando O il cavo DVI di colore bianco O il cavo VGA di colore blu (NON collegare entrambi i cavi allo stesso computer)  
Podłącz monitor białym kablem DVI lub niebieskim kablem VGA (NIE należy podłączać dwóch kabli do tego samego komputera)



### 4 Connect the USB cable to the computer.

Connectez le câble USB sur l'ordinateur.  
Conecte el cable USB a su computador.  
Ligue o cabo USB au computador.  
Verbinden Sie das USB-Kabel mit dem Computer.  
Collegare il cavo USB al computer.  
Podłącz kabel USB do komputera.



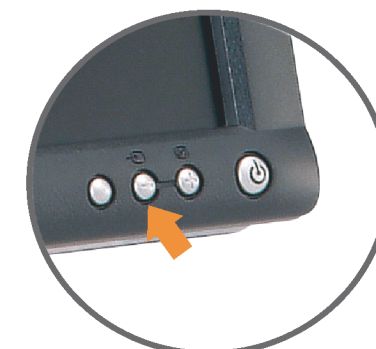
### 5 Connect the power cord firmly to the monitor and the electrical outlet.

Connectez fermement le cordon d'alimentation au moniteur et à une prise murale.  
Conecte el cable de alimentación firmemente al monitor y a la toma de corriente.  
Ligue o cabo de alimentação ao monitor e à tomada eléctrica.  
Schließen Sie die Netzleitung ordnungsgemäß an den Monitor und eine Steckdose an.  
Collegare bene il cavo di alimentazione al monitor e alla presa elettrica.  
Podłącz pewnie przewód zasilający do monitora i gniazdka elektrycznego.



### 6 Rotate the monitor back and turn on the monitor.

Pivotez de nouveau le moniteur pour retrouver sa position initiale et allumez-le.  
Vuelva a girar el monitor y enciéndalo.  
Rode o monitor para a posição original e ligue-o.  
Drehen Sie den Monitor wieder in die Ausgangsposition und schalten Sie ihn ein.  
Ruotare il monitor per riportarlo nella posizione originale e accenderlo.  
Obróć monitor do poprzedniej pozycji i włącz monitor.



### 7 If nothing appears on the screen, press the Input Select button.

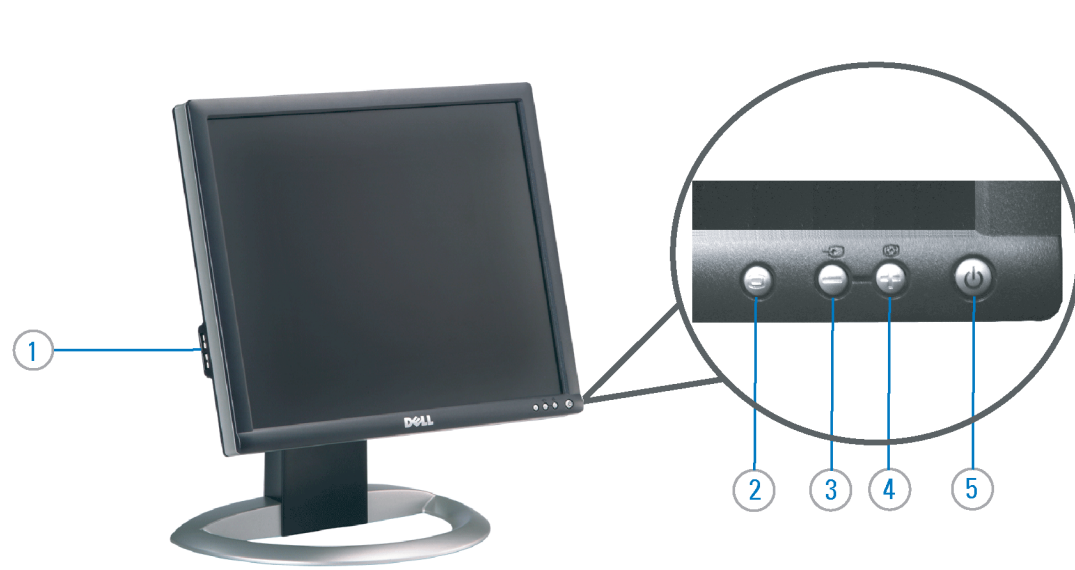
Si aucune image n'apparaît sur l'écran, appuyez sur le bouton Sélection d'Entrée.  
Si no aparece nada en la pantalla, pulse el botón Selección de entrada.  
Se não aparecer nada no ecrã, prima o botão seleção de entrada.  
Wenn nichts auf dem Bildschirm erscheint, drücken Sie bitte die Eingangsauswahl-Taste.  
Se sullo schermo non appare nulla, premere il tasto Selezione ingresso.  
Jeśli nic nie wyświetli się na ekran naciśnij przycisk Wybór wejścia.



7730203346P0B  
(Dell Part No. JK268 A01)

www.dell.com | support.dell.com





1. USB Downstream Port
2. OSD Menu/Select
3. Video Input Select/Down
4. Auto-Adjust / Up
5. Power Button (with power light indicator)
6. Cable Management Holder
7. Lock Down/Release Button
8. Security Lock Slot
9. Dell Soundbar Mounting Brackets
10. Power Out for Dell Soundbar
11. Monitor Lock/Release Button

1. Port USB flux descendant
2. Menu OSD/Sélectionner
3. Sélectionner l'Entrée vidéo/Bas
4. Réglage auto / Haut
5. Bouton Alimentation (avec témoin lumineux d'alimentation)
6. Support de câbles
7. Bouton verrouillage/libération
8. Orifice de verrouillage de sécurité
9. Support de montage de la Soundbar Dell
10. Sortie alimentation pour Dell Soundbar
11. Moniteur verrouillage/déverrouillage du panneau LCD

1. USB-Downstream-Anschluss
2. OSD Menü/Auswahl
3. Videoeingang-Auswahl/Unten
4. Auto-Einstellen/Oben
5. Netzschalter (mit Betriebsanzeige)
6. Kabelhalter
7. Taste Einrasten/Ausrasten
8. Diebstahlsicherung
9. Dell Soundbar-Montagehalter
10. Ausschalter für Dell Soundbar
11. Bildschirm Ver-/Entriegelungstaste

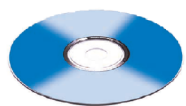
1. Porta USB per il downstream
2. Menu OSD/Selezione
3. Selezione ingresso video/Giù
4. Regolazione automatica/Su
5. Tasto di accensione (con indicatore luminoso)
6. Alloggio cavo
7. Pulsante blocco/rilascio
8. Slot per blocco di sicurezza
9. Staffe di montaggio Dell Soundbar
10. Uscita alimentazione per Soundbar Dell
11. Tasto blocco/rilascio pannello



1. Puerto de descarga USB
2. Seleccionar entrada de vídeo/Bajar
3. Menú OSD/Seleccionar
4. Ajuste automático/Subir
5. Botón de encendido (con indicador luminoso de encendido)
6. Brida
7. Botón para bloque/liberación
8. Ranura de bloqueo de seguridad
9. Soportes de montaje para la barra de sonidos Dell
10. Botón para bloquear o liberar el panel LCD
11. Botón para bloquear o liberar el panel LCD

1. Porta USB downstream
2. Seleccionar entrada de video/Para baixo
3. Menu OSD/Seleccionar
4. Ajuste automático/Para cima
5. Botão de alimentação (com LED indicador de alimentação)
6. Suporte do cabo
7. Botão de fixação/libertação
8. Ranhura para travamento de segurança
9. Suportes de montagem para o Dell Soundbar
10. Desligar sistema de som Dell
11. Botão de bloqueio/desbloqueio do painel LCD

1. Port pobierania danych (downstream) USB
2. Menu OSD/Wybór
3. Wybór wejścia video/W dół
4. Automatyczna regulacja/W górę
5. Przycisk zasilania (ze wskaźnikiem zasilania)
6. Uchwyt kabla
7. Przycisk blokowania/zwolnienia blokady
8. Gniazdo blokady zabezpieczenia
9. Wsporniki montażowe Dell Soundbar
10. Panela dźwiękowego Dell
11. Przycisk blokady/zwolnienia monitor



### Finding Information

See your monitor User's Guide in the CD, for more information.

### Trouver les Informations

Référez-vous au Guide Utilisateur de votre moniteur sur le CD pour les informations complémentaires.

### Búsqueda de información

Para obtener más información consulte la Guía del usuario del monitor contenida en el CD.

### Procurar informação

Para obter mais informações, consulte o Guia do utilizador do seu monitor que vem incluído no CD.

### Finden von Informationen

Weitere Informationen sind in der Bedienungsanleitung Ihres Monitors auf der CD angegeben.

### Dove reperire informazioni

Consultare la Guida utente nel CD, per avere maggiori informazioni.

### Znajdowanie informacji

Dalsze informacje znajdują się w Podręczniku użytkownika monitora na dysku CD.

Information in this document is subject to change without notice.  
© 2006 Dell Inc. All rights reserved.

Reproduction in any manner whatsoever without the written permission of Dell Inc. is strictly forbidden.

Dell and the DELL logo are trademarks of Dell Inc. Dell disclaims proprietary interest in the marks and names of others.

June 2006

Les informations contenues dans ce document peuvent être soumises à des modifications sans préavis.  
© 2006 Dell Inc. Tous droits réservés.

Toute reproduction, par quelque manière que ce soit, est strictement interdite sans l'autorisation écrite de Dell Inc.

Dell et le logo DELL sont la propriété de Dell Inc. Tous les autres noms commerciaux ou noms de marques sont la propriété de leurs détenteurs respectifs.

Juin 2006

La información contenida en este documento está sujeta a cambios sin previo aviso.  
© 2006 Dell Inc. Reservados todos los derechos.

Se prohíbe estrictamente la reproducción de este documento en cualquier forma sin permiso por escrito de Dell Inc.

Dell y el logotipo DELL son marcas registradas de Dell Inc. Dell renuncia al derecho de posesión sobre las marcas y nombres de terceros.

Junio 2006

As informações contidas neste documento estão sujeitas a alterações sem aviso prévio.  
© 2006 Dell Inc. Corporation. Todos os direitos reservados.

A reprodução de qualquer forma sem permissão por escrito de Dell Inc. é estritamente proibida.

Dell e o logótipo DELL são marcas comerciais de Dell Inc. A Dell exclui quaisquer interesses de propriedade nas marcas e nomes de outros.

Junho 2006

Die Informationen in diesem Dokument unterliegen unangekündigten Änderungen.  
© 2006 Dell Inc. Alle Rechte vorbehalten.

Die Vervielfältigung dieses Dokuments in jeglicher Form ist ohne schriftliche Genehmigung der Dell Inc. streng untersagt.

Dell und das DELL-Logo sind Warenzeichen der Dell Inc. Dell erhebt keinerlei Eigentumsansprüche auf Warenzeichen und Namen Dritter.

Juni 2006

Le informazioni contenute in questo documento sono soggette a variazioni senza preavviso.  
© 2006 Dell Inc. Tutti i diritti riservati.

È severamente proibita la riproduzione di qualsiasi elemento senza il permesso scritto di Dell Inc.

Dell e il logo DELL sono marchi registrati di Dell Inc. Dell non riconosce interesse di proprietà esclusiva nei marchi o nelle denominazioni di altri.

Gingno 2006

Informacje zawarte w niniejszym dokumencie mogą ulec zmianie bez uprzedzenia.  
© 2006 Dell Inc. Wszystkie prawa zastrzeżone.

Powielanie niniejszego dokumentu przy użyciu jakiegokolwiek techniki bez pisemnej zgody Dell Inc. jest surowo zabronione.

Dell logo DELL to znaki towarowe firmy Dell Inc. Firma Dell nie zgłęza żadnych praw do marek i nazw innych firm.

Czerwiec 2006

